

lifestyle  
FLOORS

Lames et dalles  
**LVT rigides à clipser**  
avec sous-couche acoustique intégrée

**LIFE**  
style  
Granit 55  
Evo



**Chêne Sable**

1250 x 229 mm - L55G38741394

1492 x 229 mm - L55G38751394

**LMS**  
La Maison du Sol

LIFE  
style  
Granit 55  
Evo



*légèreté*



Rapide et facile  
à installer



Idéal rénovation et  
recouvrement rapide



A la fois robuste et léger pour  
une manutention facilitée et un  
impact environnemental amoindri



Isolation acoustique  
de 19 dB



Adapté aux pièces  
humides



Chanfreins en V sur  
les 4 côtés



Surface matte



100% recyclable



Fabriqué en Europe



Excellente qualité  
de l'air intérieur

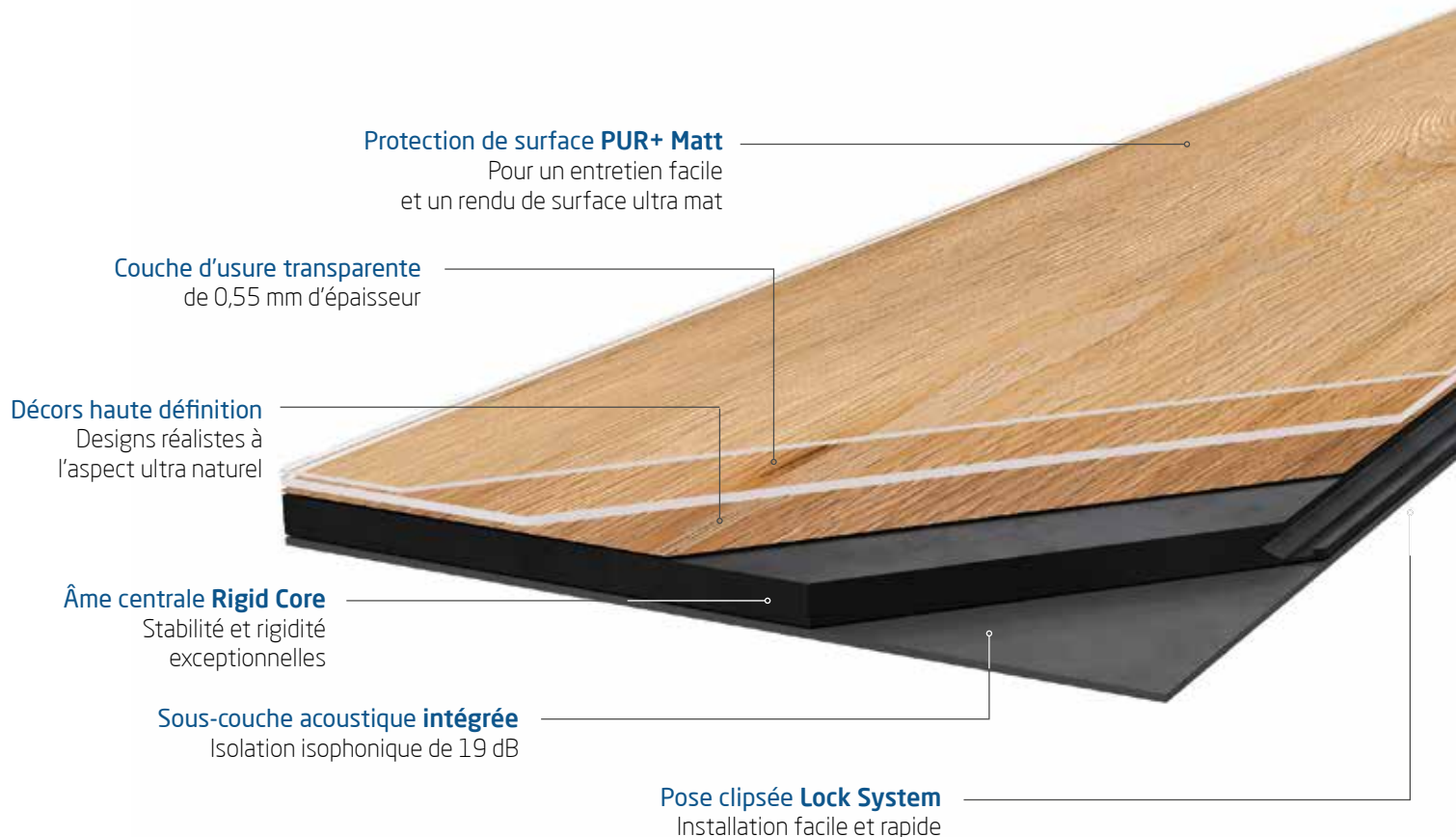
# Choisir les lames et dalles LVT rigides à clipser

## Lifestyle Granit 55 Evo :

- 1 C'est choisir un produit performant et de haute qualité offrant des possibilités de décors infinies avec un **aspect mat** ultra-réaliste donnant un effet très proche de la nature.
- 2 Redéfinir son intérieur devient alors un jeu d'enfant avec une grande facilité d'installation grâce à sa pose clipsée !
- 3 C'est s'offrir un **environnement sain** et une **qualité de l'air** intérieure exceptionnelle, avec un TCOV\* inférieur à  $10 \mu\text{g} / \text{m}^3$  à 28 jours.
- 4 C'est bénéficier d'un réel confort acoustique avec une isolation phonique de **19 dB** pour plus de bien-être et de sérénité.
- 5 C'est choisir un produit **100% sans phtalates** et **100% recyclable**.
- 6 C'est choisir un produit **plus léger** que la moyenne du marché ( $7\text{kg} / \text{m}^2$ ) offrant un avantage pratique pour les installateurs qui bénéficient d'une manutention plus facile lors de la mise en oeuvre. Mais aussi un avantage en termes d'**impact environnemental** : le transport d'un produit plus léger diminue automatiquement son empreinte carbone.
- 7 Enfin, c'est choisir une **fabrication européenne**, favorisant ainsi les circuits courts de distribution et diminuant l'impact écologique lié au transport.

\* Composés organiques volatils totaux

## Des propriétés techniques haute qualité



Retrouvez toute les informations à tout moment sur [www.lamaisondusol.com](http://www.lamaisondusol.com)

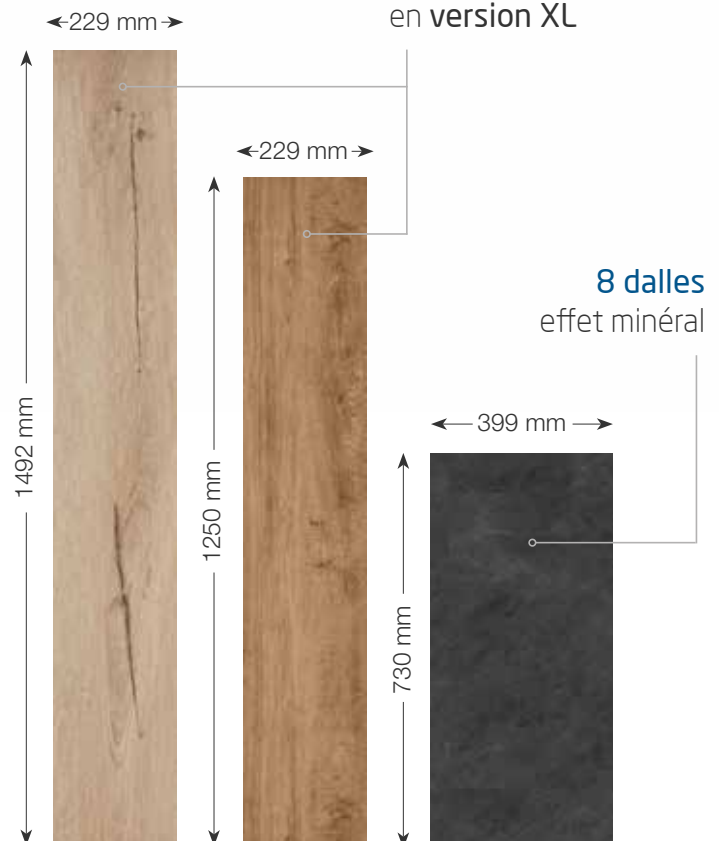




LIFE  
style  
Granit 55  
Evo

3 formats | 24 décors  
30 références

16 lames effet bois  
dont 6 disponibles  
en version XL



Chêne Miel

1250 x 229 mm | L55G38741400

1492 x 229 mm | L55G38751400

# LIFEstyle Granit 55 Evo



**1250 x 229 mm** pour l'ensemble des décors  
**1492 x 229 mm** pour 6 décors



LRV 45,3

## Chêne Arctique

1250 x 229 mm | **L55G38741391**  
1492 x 229 mm | **L55G38751391**



LRV 41,1

## Chêne Islande

1250 x 229 mm | **L55G38741392**



LRV 47,1

## Chêne Naturel Clair

1250 x 229 mm | **L55G38741395**  
1492 x 229 mm | **L55G38751395**



## Chêne Naturel Clair

1250 x 229 mm | **L55G38741395**  
1492 x 229 mm | **L55G38751395**



LRV 37,4

#### Chêne Sable

1250 x 229 mm | **L55G38741394**

1492 x 229 mm | **L55G38751394**



LRV 33,5

#### Chêne Vieilli

1250 x 229 mm | **L55G38741396**



LRV 33,8

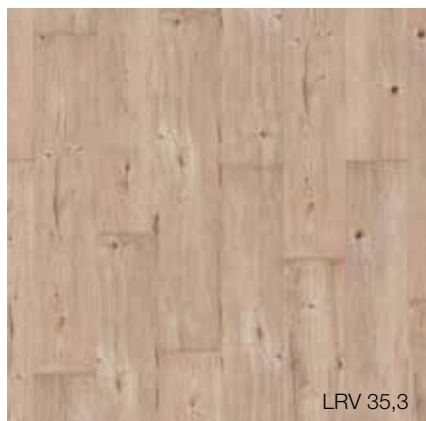
#### Chêne Désert

1250 x 229 mm | **L55G38741390**



#### Chêne Désert

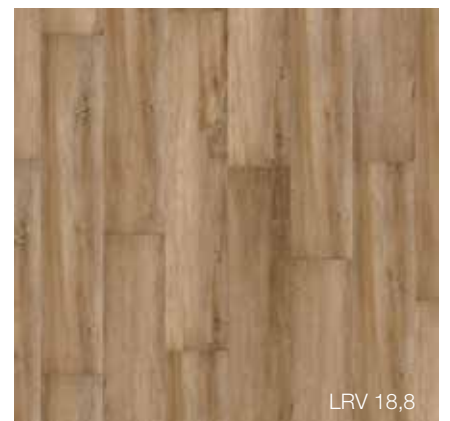
1250 x 229 mm | **L55G38741390**



LRV 35,3

#### Chêne Roseau

1250 x 229 mm | **L55G38741393**



LRV 18,8

#### Chêne Patine

1250 x 229 mm | **L55G38741401**

# LIFEstyle Granit 55 Evo



**1250 x 229 mm** pour l'ensemble des décors  
**1492 x 229 mm** pour 6 décors



LRV 41,2

## Chêne Silex

1250 x 229 mm | **L55G38741388**  
1492 x 229 mm | **L55G38751388**



LRV 24,8

## Chêne Gris Orage

1250 x 229 mm | **L55G38741389**



LRV 6,1

## Bois Brûlé

1250 x 229 mm | **L55G38741403**



**Chêne Gris Orage**  
1250 x 229 mm | **L55G38741389**





LRV 27,6

#### Chêne Miel

1250 x 229 mm | **L55G38741400**

1492 x 229 mm | **L55G38751400**



LRV 27,5

#### Chêne Forêt

1250 x 229 mm | **L55G38741397**



#### Chêne Brun

1250 x 229 mm | **L55G38741402**

1492 x 229 mm | **L55G38751402**



LRV 20,2

#### Chêne Château

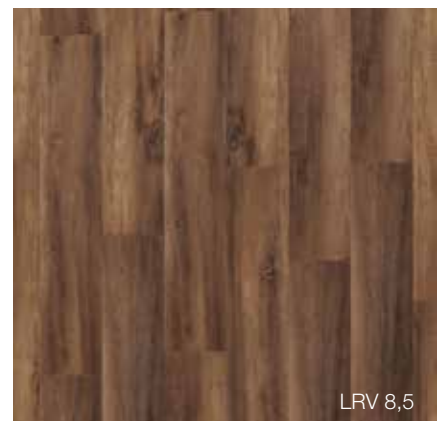
1250 x 229 mm | **L55G38741398**



LRV 17,3

#### Bois Exotique Tendance

1250 x 229 mm | **L55G38741399**



LRV 8,5

#### Chêne Brun

1250 x 229 mm | **L55G38741402**

1492 x 229 mm | **L55G38751402**





Chêne Forêt  
1250 x 229 mm | L55G38741397

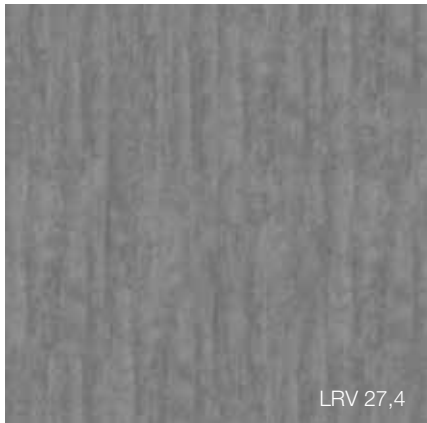


Chêne Vieilli  
1250 x 229 mm | L55G38741396

# LIFeStylE Granit 55 Evo



730 x 399 mm



LRV 27,4

**Oxide Silver**

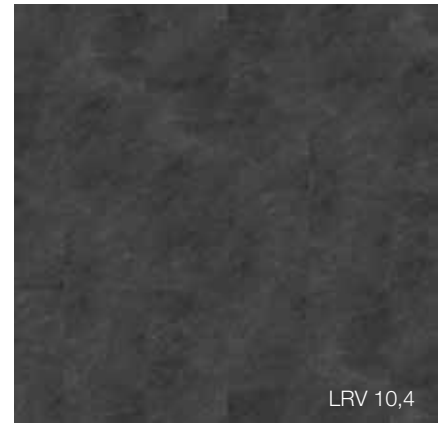
730 x 399 mm | **L55G38761407**



LRV 16,4

**Concrete Gris Foncé**

730 x 399 mm | **L55G38761410**



LRV 10,4

**Marbre Anthracite**

730 x 399 mm | **L55G38761411**



**Concrete Gris Foncé**  
730 x 399 mm | **L55G38761410**



LRV 20,8

**Concrete Gris Clair**

730 x 399 mm | **L55G38761409**



LRV 53,7

**Concrete Ivoire**

730 x 399 mm | **L55G38761405**



**Concrete Ivoire**

730 x 399 mm | **L55G38761405**



LRV 61,6

**Marbre Blanc**

730 x 399 mm | **L55G38761404**



LRV 45,9

**Travertin Beige**

730 x 399 mm | **L55G38761406**



LRV 36,7

**Minéral Grège**

730 x 399 mm | **L55G38761408**



Travertin Beige

730 x 399 mm | L55G38761406



Marbre Blanc  
730 x 399 mm | L55G38761404



Oxyde Silver  
730 x 399 mm | L55G38761407

# La collection en **un coup d'œil**



Chêne Islande  
1250 x 229 mm | **L55G38741392**



Chêne Naturel Clair  
1250 x 229 mm | **L55G38741395**  
1492 x 229 mm | **L55G38751395**



Chêne Sable  
1250 x 229 mm | **L55G38741394**  
1492 x 229 mm | **L55G38751394**



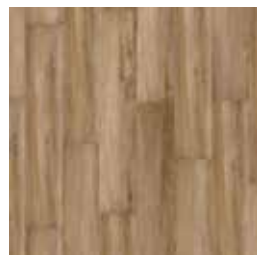
Chêne Roseau  
1250 x 229 mm | **L55G38741393**



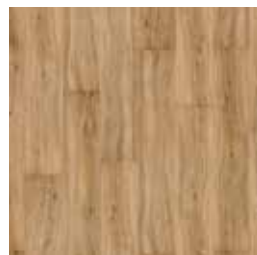
Chêne Vieilli  
1250 x 229 mm | **L55G38741396**



Chêne Désert  
1250 x 229 mm | **L55G38741390**



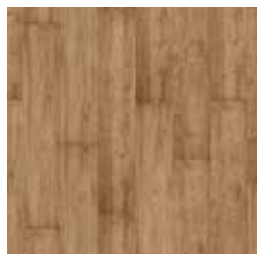
Chêne Patine  
1250 x 229 mm | **L55G38741401**



Chêne Forêt  
1250 x 229 mm | **L55G38741397**



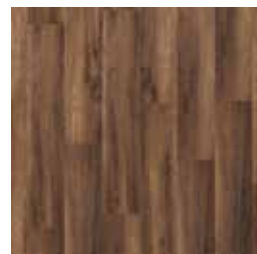
Chêne Miel  
1250 x 229 mm | **L55G38741400**  
1492 x 229 mm | **L55G38751400**



Chêne Château  
1250 x 229 mm | **L55G38741398**



Bois Exotique Tendance  
1250 x 229 mm | **L55G38741399**



Chêne Brun  
1250 x 229 mm | **L55G38741402**  
1492 x 229 mm | **L55G38751402**



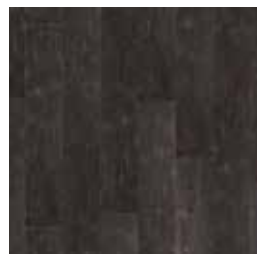
Chêne Arctique  
1250 x 229 mm | **L55G38741391**  
1492 x 229 mm | **L55G38751391**



Chêne Silex  
1250 x 229 mm | **L55G38741388**  
1492 x 229 mm | **L55G38751388**



Chêne Gris Orage  
1250 x 229 mm | **L55G38741389**



Bois Brûlé  
1250 x 229 mm | **L55G38741403**



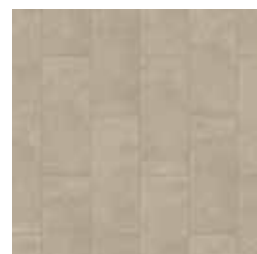
Concrete Gris Clair  
730 x 399 mm | **L55G38761409**



Concrete Noir  
730 x 399 mm | **L55G38761405**



Marbre Blanc  
730 x 399 mm | **L55G38761404**



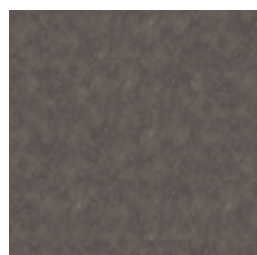
Travertin Beige  
730 x 399 mm | **L55G38761406**



Minéral Grège  
730 x 399 mm | **L55G38761408**



Oxyde Silver  
730 x 399 mm | **L55G38761407**



Concrete Gris Foncé  
730 x 399 mm | **L55G38761410**



Marbre Anthracite  
730 x 399 mm | **L55G38761411**



# Fiche Technique

Lames et dalles LVT rigides clipsables  
avec sous-couche acoustique intégrée

## Lifestyle Granit 55 Evo



<b>TYPE DE REVÊTEMENT</b>	Revêtement de sol en PVC hétérogène avec micro-chanfreins 4V	EN ISO 10582	-
<b>CARACTÉRISTIQUES TECHNIQUES</b>	Épaisseur totale :	EN ISO 24346	5,7 mm (dont 1,2 mm constitué par la sous-couche acoustique)
	Couche d'usure :	EN ISO 24340	0,55 mm
	Protection de surface :	-	PUR+ Matt
	Poids total :	EN ISO 23997	7000 g/m <sup>2</sup>
	Dimensions et conditionnement des lames standard :	ISO 24342	1250 x 229 mm 7 lames / 2 m <sup>2</sup> / boîte
	Dimensions et conditionnement des lames XL :	ISO 24342	1492 x 229 mm 7 lames / 2,39 m <sup>2</sup> / boîte
	Dimensions et conditionnement des dalles :	ISO 24342	730 x 399 mm 7 dalles / 2,04 m <sup>2</sup> / boîte
<b>CLASSEMENTS</b>	Classe d'usage :	EN ISO 10874	23 - 33 - 42
	Classement Feu :	EN 13501-1	Bfl-s1
	Résistance au glissement :	DIN 51130	DS, R10
<b>PERFORMANCES TECHNIQUES</b>	Poinçonnement résiduel :	EN ISO 24343-1	≤ 0,10 mm
	Résistance aux chaises à roulettes :	EN ISO 4918	Aucun dommage (roulettes type W)
	Isolation acoustique :	EN ISO 717-2	19 dB
	Sonorité à la marche :	NF S 31074	79 dB
	Stabilité dimensionnelle à la chaleur :	EN ISO 23999	≤ 0,15 % (norme ≤ 0,15 %)
	Résistance à l'usure	EN 660.2	< 2,0 mm <sup>3</sup>
	Groupe d'abrasion :	-	Classe T
	Teneur en agent liant :	EN ISO10582	Classe I
	Résistance à la lumière :	ISO 105-B02	≥ 6
	Résistance aux produits chimiques :	EN ISO 26987	Pas de dommage
	Accumulation de charges électrostatiques :	EN 1815	< 2 Kv
	Conductivité thermique :	EN 10456	0,25 W/(m.k)
Chauffage par le sol :	-	Adapté - max 27°C	
<b>ENVIRONNEMENT</b>	Classe formaldéhyde	EN 717-1	
	Pentachlorophénol :	-	Sous la limite de détection
	TCOV après 28 jours :	ISO 16000-6	< 10 µg / m <sup>3</sup>
	Emissions dans l'air intérieur :	-	Certification A+
	Recyclabilité	-	100 %
<b>DOMAINE D'UTILISATION</b>	Commerces, CHR, bureaux, toutes pièces d'habitation		
<b>MISE EN OEUVRE - ENTRETIEN</b>	Voir brochure		

### DESRIPTIF

Le revêtement de sol sélectionné du type LIFESTYLE GRANIT 55 Evo de chez LMS appartient à la famille des sols LVT rigides à clipser bénéficiant d'un panneau PVC rigide et d'une sous-couche acoustique intégrée offrant une amélioration acoustique transversale de 19 dB. La couche d'usure de 0,55 mm est renforcée par un traitement PUR+ Matt pour un entretien facilité et une meilleure résistance aux rayures et aux taches. Il conserve une excellente stabilité dimensionnelle avec une variation moyenne de 0,15% mesurée selon la norme EN 23999. Ce produit est particulièrement adapté pour les rénovations sur tous types de sols : parquets cloués, béton, carrelage (joints de 8 mm de large et de 3 mm de profondeur maximum, et désafleur inférieur à 1 mm), notamment en recouvrement de sols amiantés dans le cadre de la réglementation amiante qu'il convient de respecter.



\* Information sur le niveau de substances volatiles dans l'air intérieur, présentant un risque de toxicité par inhalation, sur une échelle de classe allant de A+ (très faibles émissions) à C (fortes émissions)



qualité de l'air intérieur

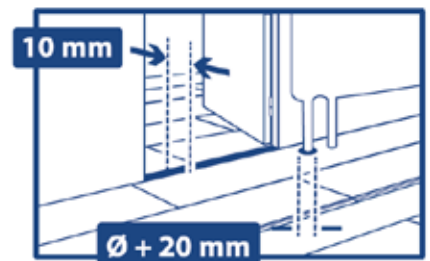
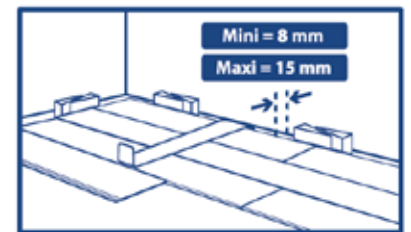


## Instructions de pose

Avant l'installation, examiner le revêtement.  
Il doit faire partie du même lot de fabrication.  
En cas de défauts d'aspect, informer LMS et ne pas procéder à la pose sans notre accord.

### CALEPINAGE

- Mélanger les lames de plusieurs cartons de la même série.
- Orienter les lames dans le sens de la lumière ou dans le sens de la circulation.
- Espace périphérique de 8 à 15 mm : en pourtour de pièce, autour des objets fixes et au seuil des portes (8 mm minimum).  
Au-delà de 8 ml, augmenter l'espace périphérique jusqu'à 15 mm pour 20 ml).  
Cet espace doit être recouvert par un profil de finition. Les équipements lourds (éléments ou îlots de cuisine, armoires intégrées...) doivent être installés préalablement à la pose du revêtement de sol, et l'espace périphérique doit être respecté autour des pieds de ces équipements.
- Pièces humides : Mastic MS Polymère ou PU sous le profil de finition et le long des points d'eau (bac à douche, baignoire, WC).



- Démarrer la pose dans un angle de la pièce.  
La pose se réalise en reculant et en ayant toujours les rainures apparentes vers soi.
- D'une rangée à l'autre, les lames doivent être décalées idéalement d'1/3 de lame, ou posées à joint perdu.  
Dans ce cas, décaler les lames de 25 cm minimum et commencer la 2<sup>ème</sup> rangée avec la chute de la dernière lame de la rangée précédente. Éviter les petites coupes aux extrémités des rangées (< 10 cm).



- Ne jamais laisser les languettes sur les lames en périphérie.

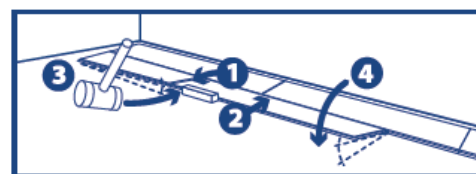
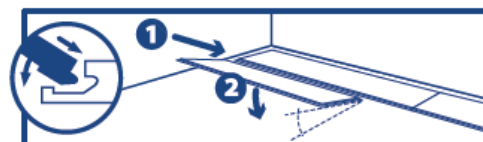
## ASSEMBLAGE ET DÉCOUPE

- Vérifier qu'il n'y a pas de bavure dans la partie usinée avant de la clipser.
- Emboîter les lames suivant les schémas à l'aide d'une cale à frapper et d'un maillet anti-rebond.

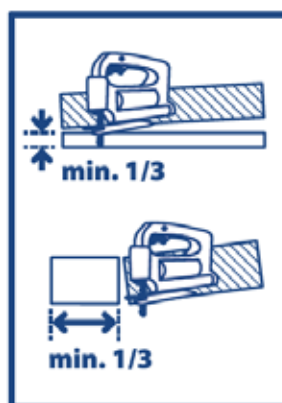
**1<sup>ère</sup> rangée** : incliner légèrement la lame pour insérer la languette du petit côté dans la rainure de la lame précédente.

**Rangées suivantes** : incliner la 1<sup>ère</sup> lame pour insérer la languette du grand côté dans la rainure des lames du 1<sup>er</sup> rang. Pour les lames suivantes, assembler le petit côté puis le grand en maintenant la lame inclinée.

**Pour la dernière rangée** : utiliser un tire-lame.



- La découpe en périphérie se fait par report, à la scie ou au cutter.
- Découpe autour des pieds d'hubriserie. Utiliser une cisaille démultipliée.



Retrouvez le principe de mise en oeuvre complet, ainsi que toutes les informations Lifestyle Granit 55 Evo sur notre site : [www.lamaisondusol.com](http://www.lamaisondusol.com)

Suivez nos actualités sur    

#### **BORDEAUX**

Tél. : 05 56 43 10 40  
bordeaux@lms-sol.com

#### **BREST**

Tél. : 02 98 02 62 86  
brest@lms-sol.com

#### **CLERMONT-FERRAND**

Tél. : 04 73 91 47 26  
clermontfd@lms-sol.com

#### **DIJON**

Tél. : 03 80 51 00 00  
dijon@lms-sol.com

#### **GRENOBLE**

Tél. : 04 76 03 15 00  
grenoble@lms-sol.com

#### **LILLE**

Tél. : 03 20 98 55 55  
lille@lms-sol.com

#### **LIMOGES**

Tél. : 05 55 30 17 17  
limoges@lms-sol.com

#### **LYON**

Tél. : 04 78 26 45 45  
lyon@lms-sol.com

#### **METZ**

Tél. : 03 87 32 53 20  
metz@lms-sol.com

#### **NANTES**

Tél. : 02 40 94 86 40  
nantes@lms-sol.com

#### **NICE**

Tél. : 04 93 19 04 04  
nice@lms-sol.com

#### **RENNES**

Tél. : 02 99 32 37 38  
rennes@lms-sol.com

#### **ROUEN**

Tél. : 02 35 08 90 90  
rouen@lms-sol.com

#### **Ste GENEVIÈVE DES BOIS**

Tél. : 01 69 73 22 00  
sgb@lms-sol.com

#### **STRASBOURG**

Tél. : 03 88 18 17 18  
strasbourg@lms-sol.com

#### **TOULOUSE**

Tél. : 05 34 25 84 85  
toulouse@lms-sol.com

#### **VANNES**

Tél. : 02 97 01 09 09  
vannes@lms-sol.com

#### **VILLENEUVE LA GARENNE**

Tél. : 01 41 32 53 00  
villeneuve@lms-sol.com

#### **LA MAISON DU SOL**

9-11 rue de la Litte  
92390 Villeneuve La Garenne

contact@lms-sol.com  
www.lamaisondusol.com

RCS Nanterre / N° SIRET : 572 044 808  
N° TVA intracommunautaire : FR 57 572 044 808

