

lifestyle  
FLOORS

Lames et dalles LVT  
à coller

LIFE  
style  
55+

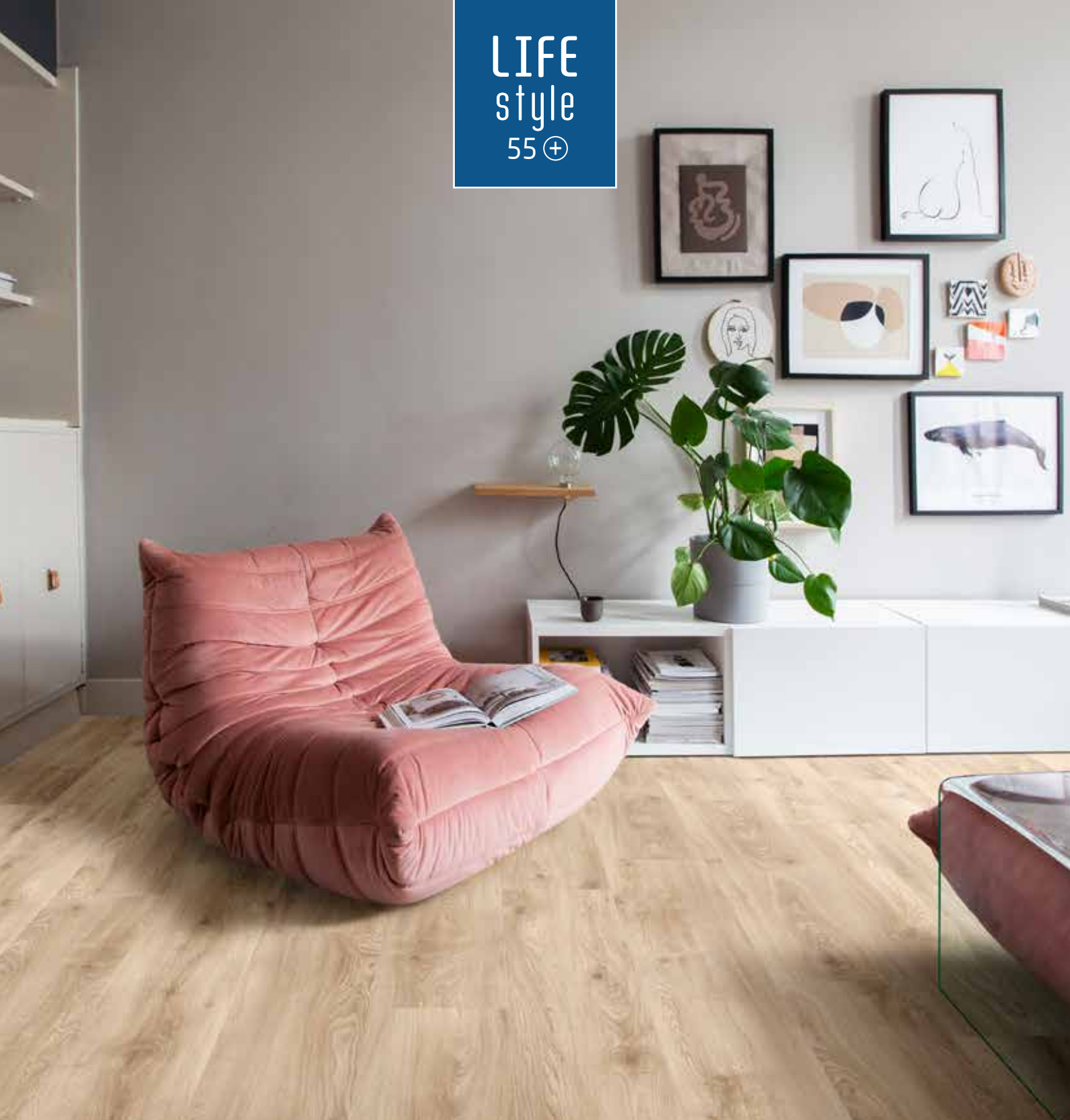
U3 P3 E2 C2



Chêne Champêtre Blanci - 1320 x 196 mm  
400086894

  
La Maison du Sol

LIFE  
style  
55+



**Lifestyle 55 +** est une gamme de lames et dalles LVT à coller **classée UPEC** (U3 P3 E2 C2), bénéficiant d'une **stabilité dimensionnelle exceptionnelle** et offrant un très **large choix de décors**

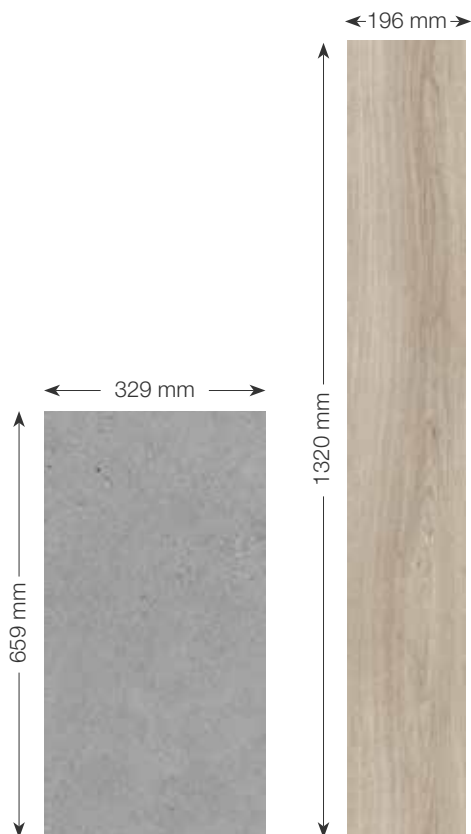


Mini-chanfreins  
sur les 4 côtés



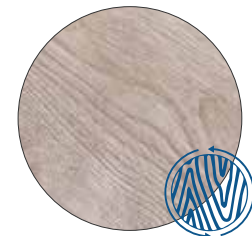
Excellente stabilité  
dimensionnelle

Une large gamme de **25** décors



**18 lames**  
effet bois

➔ dont 10 en  
grainage bois  
synchronisé



**7 dalles**  
effet minéral  
ou béton

# LIFeStyle 55 (+)

La collection en **un coup d'œil**



toute la  
collection  
en ligne

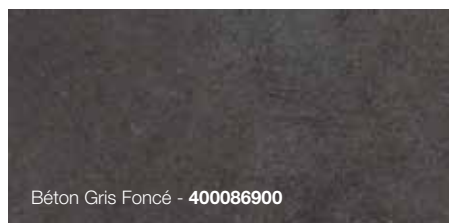
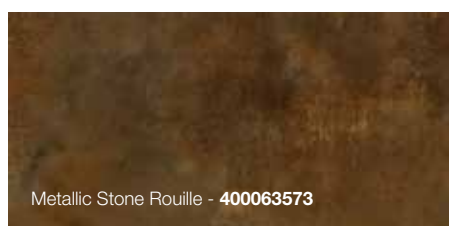
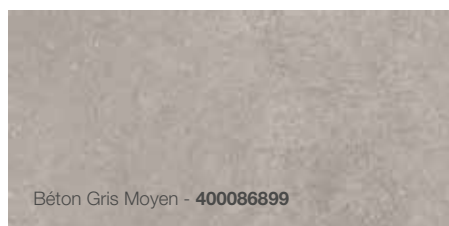


LIFE  
style  
55 ⊕

659 mm



329 mm



Béton Gris Moyen  
400086899

# LES TONS NATURELS

1320 x 196 mm



Chêne Champêtre Blanci  
400086894



LRV 33



Chêne Champêtre Naturel  
400086889



LRV 42



Chêne Naturel Clair  
400086891



LRV 38



Chêne Printemps  
400086887

LRV 48



Chêne Classique Clair  
400086896



LRV 39



Chêne Campagne  
400050709

LRV 31



Chêne Classique Clair  
400086896

 grainage synchronisé avec le décor

LRV (Light Reflectance Value) : Indice de réflexion lumineuse



Chêne Naturel Clair  
400086891



Chêne Champêtre Naturel  
400086889



Chêne Campagne  
400050709





# LES AUTHENTIQUES

1320 x 196 mm



Chêne Brun Foncé  
400086892



Chêne Châtain Clair  
400086895

LRV 41



Chêne Naturel Sauvage  
400086890

LRV 22



Chêne Moderne Cérusé  
400086884

LRV 36



Chêne Nature  
400050710

LRV 23



Chêne Moderne Blond  
400086885

LRV 35



Chêne Brun Foncé  
400086892

LRV 13

# LES NUANCES DE GRIS

1320 x 196 mm



Chêne Moderne Gris Clair  
400050705

LRV 52



Chêne Champêtre Gris  
400086888

LRV 33



Chêne Classique Gris  
400086897

LRV 41



Chêne Moderne Gris Océan  
400050707

LRV 30



Chêne Gris Orge  
400086886

LRV 27



Chêne Gris Éléphant  
400086893

LRV 20



Chêne Champêtre Gris  
400086888

 grainage synchronisé avec le décor

**LRV** (Light Reflectance Value) : Indice de réflexion lumineuse



Chêne Moderne Gris Océan  
400050707



Chêne Gris Éléphant  
400086893



Chêne Gris Orge  
400086886



Béton Gris Clair  
400086898



Metallic Stone Rouille  
400063573



Metallic Stone Gris  
400063572

# LES EFFETS **BÉTON & MINÉRAL**

659 x 329 mm



Béton Gris Clair  
400086898

LRV 53



Béton Gris Moyen  
400086899

LRV 40



Béton Gris Foncé  
400086900

LRV 13



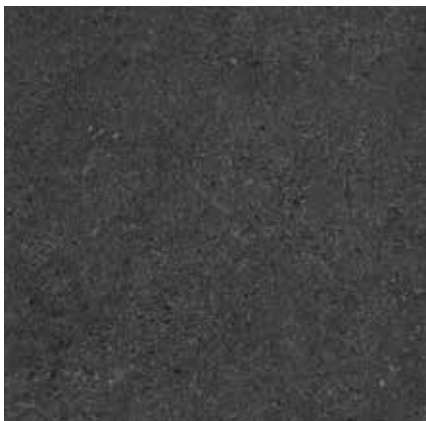
Volcanic Stone Gris  
400086901

LRV 21



Metallic Stone Gris  
400063572

LRV 26



Volcanic Stone Anthracite  
400086902

LRV 8



Metallic Stone Rouille  
400063573

LRV 22



Volcanic Stone Anthracite  
400086902



Béton Gris Clair - 659 x 329 mm  
400086898

# Mise en oeuvre facile et rapide avec **XtraFloor™ FlexPro**

SOUS-COUCHE POUR SOLUTION TOTALE AVEC CÔTÉ AUTO-ADHÉSIF



Conçue pour une **installation semi-flottante** sur sol existant, la sous-couche **auto-adhésive XtraFloor™ FlexPro** s'utilise en combinaison avec les lames ou dalles LVT Lifestyle 55 +.

## Composition :

- **Côté support :** Couche de fibres polyuréthane recouverte d'un voile de stabilisation.
- **Côté revêtement de sol :** Couche autocollante à forte adhérence recouverte d'un film transparent protecteur à retirer au fur et à mesure de la pose.



Réf : **343518**

Rouleau de 1 x 6,50 m

## Pourquoi opter pour **XtraFloor™ FlexPro** ?



Pas d'utilisation de colle



Installation **rapide** et dépose facile en milieu occupé.

**Gain de temps de près de 40 %**  
(par rapport à une pose collée)



Idéal pour les environnements tertiaires à fort passage : commerces, bureaux, restaurants ou stands d'exposition.



Corrige les petites irrégularités du support et apporte un **confort à la marche** supplémentaire



**Isolation acoustique** améliorée  
( $\Delta L_w = 10$  dB avec Lifestyle 55 +)



Parfaitement adapté pour les sols chauffants / rafraîchissants

## CARACTÉRISTIQUES TECHNIQUES

Composition :	Sous-couche résiliente permanente avec charges minérales et liant polyuréthane
Épaisseur :	1,8 mm
Format du rouleau :	approx 6,5m x 1m (6,5m <sup>2</sup> par rouleau)
Poids / m <sup>2</sup> :	2,6 kg/m <sup>2</sup>
Poids par rouleau :	16,9 kg
Classement feu :	Bfl-S1
Réduction du bruit de transmission :	$\Delta L_w = 10$ dB, en combinaison avec Lifestyle 55 +
Résistance thermique R :	0,01m <sup>2</sup> K/W
Chauffage par le sol :	Adapté, max 27° C

## Instructions de pose

Avant la mise en œuvre du revêtement, il est conseillé de vérifier l'homogénéité du contenu des cartons et de déceler éventuellement tout problème d'ordre visuel (couleurs, marques, épaisseur).  
En cas de problèmes d'aspect, nous vous demandons d'informer LMS et de ne pas commencer la pose sans son accord.  
La mise en œuvre doit être réalisée conformément aux prescriptions de la norme NF DTU 53.2

1

### Préparation des supports

L'application d'un ragréage P3 est indispensable.  
Les supports destinés à recevoir l'enduit (ragréage) doivent être propres, sains, de surface plane et régulière, normalement absorbants, et secs au moment de l'application de l'enduit.  
Il est nécessaire de procéder à une dépose des revêtements souples antérieurs et/ou à un grenailage de toutes les anciennes surfaces (dalles vinyliques, anciens ragréages, anciennes colles). Les anciens carrelages doivent être poncés afin de garantir au primaire approprié un meilleur accrochage.

2

### Protection contre l'humidité

Lifestyle 55 + s'utilise uniquement dans les pièces fermées et ne convient pas pour une utilisation en extérieur.

Pour les pièces à fort taux d'humidité, il est préférable de prévoir un dispositif de protection telle que les membranes anti-humidité.

3

### Pose / collage

Nous préconisons l'emploi des colles Bostik « **Power Elastic** » ou « **Sadertech V8** » Spéciale LVT.

- Disposer les matériaux sur une surface plane 24 heures avant la pose pour une adaptation à la température ambiante,
- Veiller à garder une température constante (entre 18 et 28°C) avant, pendant et jusqu'à 24 heures après la pose,
- Taux d'humidité de l'air < 75%,
- Le revêtement doit être protégé de la lumière directe du soleil jusqu'à prise complète de la colle,
- La pose du revêtement s'effectue avec une spatule A2 par simple encollage. Bien respecter le temps de gommage.
- Remise en circulation : 48 H pour un trafic normal / Mise en place du mobilier après 72 heures.

Les restes de colle doivent être immédiatement enlevés. Toutes les surfaces doivent être marouflées au rouleau après la pose afin de garantir une meilleure prise entre la colle, le revêtement et le sol.  
Nous conseillons l'utilisation d'un rouleau à 3 cylindres d'un poids de 45 à 70 kg.

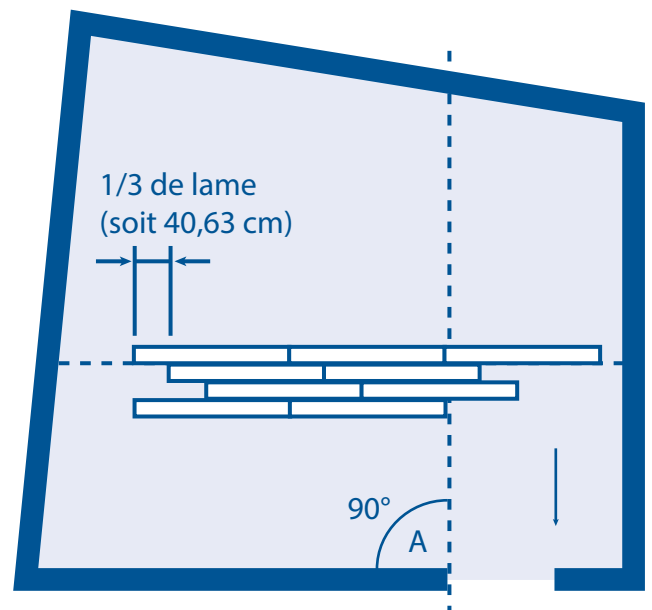




4

## Principe de mise en oeuvre

- Diviser la surface du sol en 2 parties par un axe perpendiculaire à l'accès principal du local,
- Mettre en place la première lame puis progresser suivant l'axe parallèle au mur de l'accès principal,
- La 1<sup>ère</sup> lame de la 2<sup>ème</sup> rangée doit être décalée d'un tiers de la longueur de la lame dans le sens latéral afin d'obtenir un alignement de joint toutes les 3 rangées.



5

## Chauffage au sol

En cas de chauffage par le sol, celui-ci doit être éteint 48 H avant, pendant et jusqu'à 48 H après la pose.

6

## Entretien

Le traitement polyuréthane réalisé en usine permet de limiter l'entretien quotidien à un simple balayage humide avec détergent neutre.

Comme tout revêtement de sol souple, Lifestyle 55 + doit être protégé contre les risques de poinçonnement et de rayures provoqués par les meubles, objets à pieds pointus ou autres objets lourds.

L'utilisation de protections en cuir, en matière plastique, ou en feutre est recommandée (celles en caoutchouc ainsi que les platines métalliques sont à exclure) selon la norme NF DTU 53.2.

Dans le cas d'utilisation du revêtement dans des locaux ouverts directement sur l'extérieur, il est indispensable de prévoir **des tapis antissalissure de protection** de dimensions suffisantes.

# Fiche Technique



REVÊTEMENTS DE SOLS RÉSILIENTS



3 3 2 2

725/345-010.1

<http://evaluation.cstb.fr>

## Lames et dalles à coller en PVC hétérogène **Lifestyle 55 +**

**U3 P3 E2 C2**

<b>TYPE DE REVÊTEMENT</b>	Revêtement de sols en PVC hétérogène	EN ISO 10582	-
<b>CARACTÉRISTIQUES TECHNIQUES</b>	Épaisseur totale :	EN ISO 24346	2,5 mm
	Dimensions des lames :	EN ISO 24342	196 x 1320 mm
	Conditionnement des lames :	-	14 lames / 3,62 m <sup>2</sup> / boîte
	Dimensions des dalles :	EN ISO 24342	329 x 659 mm
	Conditionnement des dalles :	-	16 dalles / 3,47 m <sup>2</sup> / boîte
	Couche d'usure :	EN ISO 24340	0,55 mm
	Poinçonnement rémanent certifié :	EN ISO 24343-1	< 0.10 mm
	Stabilité dimensionnelle à la chaleur certifiée :	EN ISO 23999	≤0,25%
	Masse surfacique totale :	EN ISO 23997	4059 g/m <sup>2</sup>
	Résistance aux chaises à roulettes :	EN ISO 4918	Conforme (roulettes type H)
<b>CERTIFICATION</b>	Classement UPEC :	-	U3 P3 E2 C2
	N° de certificat UPEC :	QB 30	725/345-010.1
<b>CLASSEMENTS</b>	Classe d'usage :	EN ISO 10874	23 - 33 - 42
	Classement Feu :	EN 13501	Bfl-s1**
	Glissance :	EN 13893	DS
	Résistance au glissement :	DIN 51130	R10
<b>PERFORMANCES TECHNIQUES</b>	Résistance à l'abrasion :	EN 660-2	Classe T
	Poinçonnement rémanent :	EN ISO 24343-1	0,03 mm (valeur moyenne mesurée)
	Stabilité dimensionnelle à la chaleur :	EN ISO 23999	0,05% (valeur moyenne mesurée)
	Efficacité acoustique (valeur indicative) :	ISO 717-2	ΔLw 4 dB
	Résistance au pied de meuble :	EN ISO 16581	Conforme. Pas de détérioration
	Résistance à la lumière :	ISO 105-B02	≥ 6
	Chanfreins :	-	micro chanfreins 4V
	Protection de surface :	-	Superguard®
	Résistance aux produits chimiques :	EN ISO 26987	Très bon
	Résistance électrique :	EN 1081	≤10 <sup>9</sup> Ohm
	Accumulation de charges électrostatiques :	EN 1815	< 2kV
	Résistance thermique :	EN 12664	0,01 m <sup>2</sup> K/W
	Isolation thermique :	EN ISO 10456	0,25 w/(m.K)
Chauffage par le sol :	EN 12524	Adapté - max. 27 °C	
<b>ENVIRONNEMENT</b>	Emissions formaldéhyde	EN 717-1	E1
	Emissions dans l'air intérieur :	-	Certification A+
<b>DOMAINE D'UTILISATION</b>	Commerces, CHR, bureaux. Se conformer au classement UPEC des locaux.		

### DESRIPTIF

Sol PVC décoratif hétérogène compact en lames de 196 x 1 320 mm ou en dalles de 329 x 659 mm. La couche d'usure de 0,55 mm est renforcée par une laque PU qui supprime définitivement toute métallisation. Lifestyle 55 + est destiné à une pose collée en plein sur sol ragréé, et bénéficie d'une stabilité dimensionnelle exceptionnelle. Il convient pour les locaux commerciaux avec un trafic élevé (boutiques / bureaux / maisons de retraite / hôtels.) Son taux d'émission de composés organiques volatils dans l'air est inférieur à 100 µg/m<sup>3</sup> (COVT après 28 jours) et bénéficie d'un classement A+. Avec l'utilisation de la sous-couche Xtrafloor FlexPro®, on peut réaliser une pose semi flottante qui permet un gain de temps en corrigeant les faibles irrégularités du support avec un affaiblissement acoustique de 10 dB.

\*\* en pose libre et collée sur support panneau de particule de bois non ignifugé de classe Cfl-s1 de masse volumique ≥ 510 kg/m<sup>3</sup> et sur support fibres-ciment A2fl-s1 ou A1fl de masse volumique ≥ 1350 kg/m<sup>3</sup>



\* Information sur le niveau de substances volatiles dans l'air intérieur, présentant un risque de toxicité par inhalation, sur une échelle de classe allant de A+ (très faibles émissions) à C (fortes émissions)



Chêne Nature - 1320 x 196 mm  
400050710

Suivez nos actualités sur    

#### **BORDEAUX**

Tél. : 05 56 43 10 40  
bordeaux@lms-sol.com

#### **BREST**

Tél. : 02 98 02 62 86  
brest@lms-sol.com

#### **CLERMONT-FERRAND**

Tél. : 04 73 91 47 26  
clermontfd@lms-sol.com

#### **DIJON**

Tél. : 03 80 51 00 00  
dijon@lms-sol.com

#### **GRENOBLE**

Tél. : 04 76 03 15 00  
grenoble@lms-sol.com

#### **LILLE**

Tél. : 03 20 98 55 55  
lille@lms-sol.com

#### **LIMOGES**

Tél. : 05 55 30 17 17  
limoges@lms-sol.com

#### **LYON**

Tél. : 04 78 26 45 45  
lyon@lms-sol.com

#### **METZ**

Tél. : 03 87 32 53 20  
metz@lms-sol.com

#### **NANTES**

Tél. : 02 40 94 86 40  
nantes@lms-sol.com

#### **NICE**

Tél. : 04 93 19 04 04  
nice@lms-sol.com

#### **RENNES**

Tél. : 02 99 32 37 38  
rennes@lms-sol.com

#### **ROUEN**

Tél. : 02 35 08 90 90  
rouen@lms-sol.com

#### **Ste GENEVIÈVE DES BOIS**

Tél. : 01 69 73 22 00  
sgb@lms-sol.com

#### **STRASBOURG**

Tél. : 03 88 18 17 18  
strasbourg@lms-sol.com

#### **TOULOUSE**

Tél. : 05 34 25 84 85  
toulouse@lms-sol.com

#### **VANNES**

Tél. : 02 97 01 09 09  
vannes@lms-sol.com

#### **VILLENEUVE LA GARENNE**

Tél. : 01 41 32 53 00  
villeneuve@lms-sol.com

#### **LA MAISON DU SOL**

9-11 rue de la Litte  
92390 Villeneuve La Garenne

contact@lms-sol.com  
www.lamaisondusol.com

RCS Nanterre / N° SIRET : 572 044 808  
N° TVA intracommunautaire : FR 57 572 044 808

